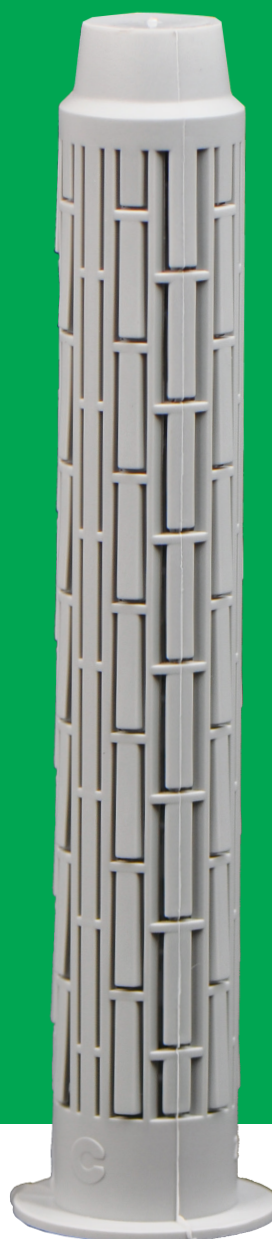




ANCHOR PLUGGER

Optimal forankring i hule materialer

- Mer effektiv forankring i hule materialer
- Reduserer forbruk av ankermasse



EGENSKAPER

ANCHOR PLUGGER er pose med 4 stk M13 eller M15 netthylser av plast, med perforerte hull og tett bunn som gir en optimal forankring av hule materialer som f.eks. hullstein, hulltegl og hulldekke. Med netthylser unngår man også å fylle opp unødvendig mye tomrom i hullsteinen med ankermasse. M13 plugger har en lengde på 100 mm og passer til boltformat 10 mm og borrhørrelse Ø 13-16 mm. M15 plugger har en lengde på 100 mm og passer til boltformat 12 mm og borrhørrelse Ø 15-18 mm.

BRUKSOMRÅDER

ANCHOR PLUGGER brukes for å få en effektiv og optimal forankring av hule materialer som f.eks. hullstein, hulltegl og hulldekke.

BRUKSANVISNING

1. Velg riktig dimensjon på netthylsen i forhold til forankringen (f.eks. en bolt) som skal brukes.
2. Sett inn netthylsen i hullet som skal fylles og fyll netthylsen 100 %.
3. Sett inn valgte bolt med rotasjon. Boltten presser massen ut gjennom de perforerte hullene i netthylsen, fyller ut tomrom i det hule materialet og forankrer netthylsen til hullet ved å låse den fast.

Forpakning	Art.nr	NOBB-nr	EL-nr	NRF-nr
Anchor M13 Plugg 4 stk pose	T539522	47160313	1804516	9511497
Anchor M15 Plugg 4 stk pose	T539523	47160324	1804517	9511498



PS: Denne produktinformasjonen er basert på Relekta's tester og erfaringer ved lagring, behandling og bruk etter våre anbefalinger. Produktinformasjoner kan oppdateres uten videre varsel ved f.eks. revidering eller nye informasjoner. Alle råd i denne produktinformasjonen er veiledende. Relekta kan ikke påta seg ansvaret for det endelige resultatet, da brukerens arbeidsforhold, samt øvrige materialer og produkter, ligger utenfor vår kontroll. Det anbefales alltid å teste produktet på det aktuelle bruksområdet før en jobb utføres. Kontakt oss gjerne for råd og veiledning.